



LA FORMATION
AU SERVICE DE LA
**TRANSITION VERS
DES TERRITOIRES
SOLIDAIRES ET
RESPONSABLES**

FORMATIONS
2022



**La formation
au service de la
transition vers
des territoires
solidaires
et responsables**



Au sein du mouvement e-graine, nous sommes interrogés sur : « Comment faire pour accélérer la transition vers la construction de territoires solidaire et responsable ? » et « Comment faire participer le plus grand nombre au défi qui est le nôtre ? »

Après 15 ans de travail éducatif, nous avons décidé d'ajouter une brique importante à notre parcours d'accompagnement au changement, celle de la formation professionnelle.

Aujourd'hui, nous sommes heureux de pouvoir faire bénéficier au plus grand nombre, des formations qui ont su nous inspirer, nous accompagner et faire mûrir notre positionnement aussi bien individuel, qu'en tant qu'organisation apprenante.

La promesse de notre organisme de formation est simple : **vous garantir une expérience vivante, pleine d'humanité et de sincérité pour accompagner votre montée en compétences sur des savoirs, savoirs faire et savoirs être.**

Nous espérons que notre offre de formations vous séduira et nous permettra de collectivement avancer dans la construction d'un autre « DEMAIN ». Un lendemain, où l'économie et le travail seront des moyens efficaces pour atteindre les objectifs du développement durable ! Une société sobre, épanouissante, vivante et égalitaire pour tous quel que soit son lieu de naissance et de vie !

Nous sommes à votre écoute pour répondre à vos besoins, vos envies et construire ensemble les bases d'un nouveau monde.

Notre organisme de formation

Les premières expériences d'e-graine dans la formation professionnelle débutent en 2011. Puis en 2018, il est décidé de développer l'offre de formation pour participer au développement des compétences des salariés du mouvement associatif e-graine.

Ainsi, depuis 2018, l'Union des associations e-graine a consacré une bonne dose d'énergie pour concevoir et expérimenter des formations diverses, en s'entourant d'une équipe de formateurs experts dans leur domaine et proches de nos valeurs (solidarité, partage, optimisme, respect et valorisation des différences, partage, pensée non dogmatique et créativité).

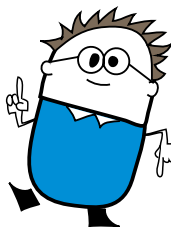
Fort de ces expériences et grâce au travail d'une équipe formidable, le conseil d'administration souhaite rendre désormais accessible au plus grand nombre ces formations et ainsi contribuer à la montée en puissance d'une nouvelle société de la résilience.

9,2 /10

Taux de satisfaction des stagiaires

176

stagiaires



Une équipe de **12** formateurs experts

21

sessions de formation

> 10 en présentiel
> 2 en distanciel

Nous avons le plaisir de vous proposer des formations autour de trois thématiques

LES MÉTIERS DE DEMAIN

Guide composteur

P. 9

Éducateur à la
citoyenneté mondiale

P. 10

Éducateur aux
migrations

P. 11

De futures formations
émergeront de
l'évolution de notre
société.

**Vous trouverez
les modalités
d'inscriptions
en dernière
page de ce
catalogue.**

LE MANAGEMENT DES ORGANISATIONS DE L'ESS

Construire sa stratégie
autour des 5 éléments

P. 13

Comprendre le modèle
économique et ses enjeux
budgétaires

P. 14

Savoir construire ses devis
et négocier son tarif

P. 15

Élaborer une stratégie
commerciale pour
développer l'impact
sociétal de son projet

P. 16

Mieux se connaître
pour mieux travailler
ensemble grâce au MBTI

P. 17

Ajuster sa posture
managériale

P. 18

Ces formations ont pour
but de vous appuyer dans
le fonctionnement de vos
structures.

PROCESSUS COOPÉRATIF ET OUTILS D'INTELLIGENCE COLLECTIVE

Gamification :
découverte, principes
et mise en application

P. 20

Animer des démarches
de participation
citoyenne

P. 21

Appréhender
l'interculturalité
en milieu professionnel

P. 22

Facilitateur SPIRAL :
animer une démarche
de co-responsabilité
pour mieux vivre
ensemble

P. 23

Initiation à la maturité
coopérative

P. 24

Processus coopératif
pour améliorer
l'accompagnement
des personnes accueillies

P. 25

Créer du lien, faciliter
les interactions entre les
individus, apporter une
dimension ludique à son
projet, vous y trouverez
les clés pour faciliter
l'avancement de vos projets.

Notre méthode pédagogique

Nos formations reposent sur des méthodes de pédagogie active, c'est-à-dire que nos formateurs utilisent des techniques d'animation interactives et ludiques. Chaque stagiaire devient acteur de la dynamique de groupe. Nos formateurs veillent à préserver un cadre bienveillant entre les participants, à susciter la réflexion et à fluidifier les échanges.

Nos locaux

Notre siège social se trouve dans le 19^e arrondissement de Paris, au cœur d'un écosystème d'acteurs de l'Economie Sociale et Solidaire : **Lut'ESS au 204, rue de Crimée, 75019 Paris.**

Les formations dispensées sont systématiquement assurées dans des locaux habilités à recevoir du public. En fonction des exigences et des contraintes de nos commanditaires, une salle est louée par l'organisme de formation.

Notre catalogue a nourri de nouvelles idées de formation ?

Nous pouvons vous proposer des formations sur-mesure et à proximité de votre lieu de travail.

Contactez-nous à formation@e-graine.org

ou retrouvez toute l'actualité de nos formations sur notre site internet : www.e-graine.org

Depuis décembre 2020, notre organisme est certifié QUALIOP



Cette habilitation permet aux stagiaires de notre organisme de formation de bénéficier d'une prise en charge de leur formation par un OPCO (Opérateur de Compétences - chargé de collecter, mutualiser et redistribuer les obligations financières des employeurs en matière de formation professionnelle).

Les prix affichés sur ce catalogue ne prennent pas en compte cette éventuelle prise en charge.

Nous avons à cœur de rendre accessible nos formations au plus grand nombre.

Vous ne disposez pas de moyens de prise en charge de la formation ou identifiez un problème d'accessibilité ? N'hésitez pas à nous contacter pour trouver une solution adaptée : formation@e-graine.org

Nos formations sont accessibles aux personnes en situation de handicap.

Vous souhaitez plus d'informations, contactez notre référente handicap : clemence.belquiral@e-graine.org

Vos formatrices et formateurs



**Florence
DELISLE-ERRARD**

Diplômée d'un Master II Comptabilité Contrôle de gestion Audits - Université Paris XII et de l'école supérieure de commerce et développement 3A en analyse économique, management de projets, politiques publiques, droit du travail, droit social et ressources humaines.



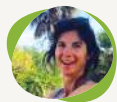
Coline BERNIER

Responsable pédagogique à l'Union des associations e-graine, diplômée d'un master en coordonnateur de projet de solidarité internationale à l'IFAID, et d'un master en psychologie clinique psychanalytique et ancienne formatrice de formateur BAFA chez les Scouts et Guides de France.



Kéo DOUANG

Diplômé de l'Ecole Centrale de Paris et de HEC Paris, fort de ses 25 ans d'expériences de direction d'entreprises et de formation de cadres dirigeants, il est spécialiste de la stratégie d'entreprise pour les PME et les TPE et formateur en France et à l'international sur cette thématique depuis plusieurs années.



**Charlotte
CHAMBOISSIER**

Diplômée de l'école de management de Grenoble, et forte d'une expertise métier de plus de 12 ans dans le secteur de l'ESS, le monde de l'édition et le service à la personne.



Gwenaëlle NOEL

Ancienne avocate du barreau de Nouméa, elle est aujourd'hui consultante en orientation professionnelle, certifiée « MBTI niveau 1 » et « MBTI & les équipes » auprès de l'OPP Paris.



Jennifer PUNDA

Consultante en Ressources Humaines et forte d'une expérience de plus de 10 ans en direction et développement des Ressources Humaines, coach depuis 5 ans et formatrice depuis 10 ans.



Hélène GUINOT

Forte d'une expérience de plusieurs années en tant que chargée de mission développement durable, elle est aujourd'hui maître composteur et consultante en gestion biodéchets.



Sophie AOUIZERATE

Diplômée en développement communautaire et d'un master « manager d'organisme socioculturel ». Elle intervient depuis plus de 18 ans dans l'accompagnement d'acteurs pour co-créer des projets communs dans le domaine social, du développement territorial et de la politique de la ville.



Alexandre DUARTE

Ingénieur en sciences de l'environnement, diplômé en Game design, serious game et fort d'expériences en prototypage en Centre de Recherche Interdisciplinaire et à la « Interaction-Design Foundation ». Il est fondateur d'une agence d'expertise et de conseil en gamification.



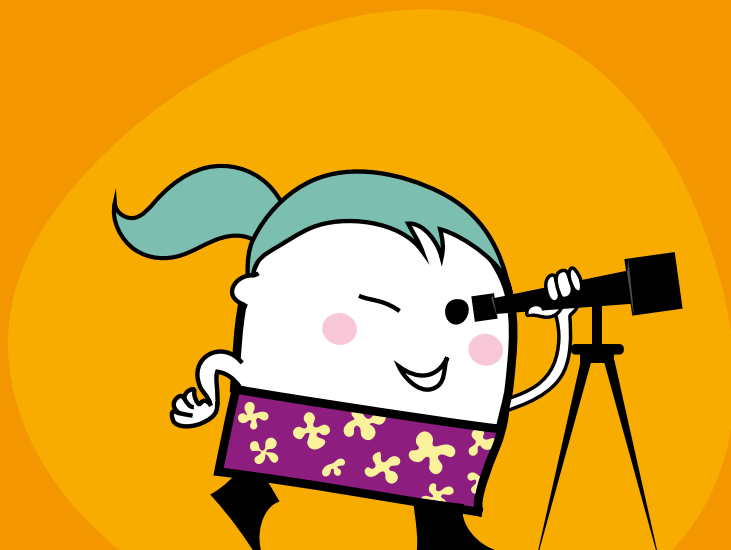
Aude BOURGEOIS

Diplômée d'un master santé publique, spécialisé « promotion pour la santé et développement social », coordinatrice d'e-graine Nouvelle-Aquitaine, elle construit et met en place des projets éducatifs sur son territoire depuis 5 ans. Formée à la méthode SPIRAL par TOGETHER Frande, elle a pu mettre en application la méthode avec ses équipes auprès de différents publics.



Anne et Patrick BEAUVILLARD

Cofondateurs de l'Institut des Territoires Coopératifs et 20 ans sur le terrain à accompagner des projets collectifs ont forgé leur conviction : la coopération est un levier de développement. En 2015, ils créent l'InsTerCoop pour étudier, comprendre et caractériser les ressorts et la dynamique d'un processus coopératif maîtrisé. L'InsTerCoop est désormais un centre de ressources au service du développement de ce qu'ils conceptualisent sous le terme de maturité coopérative. Ils coaniment en coopération ces 3 jours de formation.



LES MÉTIERS DE DEMAIN



DEVENIR GUIDE COMPOSTEUR

Un guide-composteur est un **ambassadeur de la prévention et de la gestion de proximité des biodéchets**. La formation a pour objectif de maîtriser les principes fondamentaux du compostage, d'apprendre à mobiliser et accompagner des référents de site ou des usagers des installations, d'informer et de sensibiliser différents publics et d'animer des opérations de prévention et de gestion des biodéchets.



PUBLIC ET PRÉ-REQUIS

Salariés souhaitant animer des opérations de compostage et transmettre leur savoir-faire.

DURÉE

3 jours + 1 jour (28 heures)

DATES ET LIEU

→ Mai-juillet à Chenegy dans l'Aube (10)



OBJECTIFS

- Identifier les enjeux et la place de la gestion domestique des déchets.
- Identifier les solutions possibles : prévention, compostage.
- Expliquer la gestion intégrée des déchets de jardin (tonte mulching, paillage).
- Examiner le compostage en tas et en bac : principes et techniques.

CONTENUS

- Maîtriser les principes techniques et pratiques de la gestion domestique des déchets.
- Informer les différents publics et accompagner une opération de compostage partagé.
- Pratiquer le lombricompostage.
- Définir le rôle et les missions du Guide Composteur.

METHODES PÉDAGOGIQUES

- Explicative (présentation générale des concepts et des méthodes).
- Participative (réflexions personnelles, groupe de travail, jeux éducatifs).
- Plusieurs phases d'apprentissage sont clairement identifiées : la transmission du savoir d'enseignant à l'élève, l'auto-apprentissage issu de comparaisons.

MODALITÉS D'ÉVALUATION

Mise en pratique à la fin de chaque module.

PRIX

1 120 €
net de TVA par stagiaire



DEVENIR ÉDUCATEUR À LA CITOYENNETÉ MONDIALE

Nous vivons dans un monde interconnecté où nos choix ont un impact sur l'ensemble du monde. Être éducateur à la citoyenneté mondiale, c'est **donner l'envie à chaque individu, quel que soit son âge, de devenir acteur de la transition vers un développement durable**. C'est également favoriser le partage de savoirs (connaissances), savoir-faire (compétences) et savoir-être (attitudes) avec et entre les individus, afin qu'ils soient en capacité de faire leurs choix de façon éclairée.



PUBLIC ET PRÉ-REQUIS

Toutes personnes souhaitant renforcer leur approche pédagogique par une dimension d'appartenance à la citoyenneté mondiale.



DURÉE

2 jours (14 heures)

DATES ET LIEU

→ Les 4 et 5 Octobre à Paris (75)



OBJECTIFS

- S'approprier le concept d'éducation à la Citoyenneté Mondiale et comprendre la posture.
- S'approprier les méthodes de pédagogie active et comprendre les mécanismes d'apprentissages de son public pour adapter sa démarche.

CONTENUS

- Initiation à la Citoyenneté Mondiale.
- Posture et démarche pédagogique.
- Mise en pratique et expérimentation d'outils.

METHODES PÉDAGOGIQUES

- La méthode participative est majoritairement utilisée dans cette formation (réflexions personnelles, groupe de travail, jeux éducatifs), néanmoins la méthode magistrale d'apport de connaissances et la méthode active d'expérimentation sont également utilisées. Plusieurs phases d'apprentissage sont clairement identifiées : l'auto-apprentissage issu de comparaisons, la transmission du savoir d'enseignant à stagiaire, l'apprentissage par l'expérimentation.

MODALITÉS D'ÉVALUATION

Mise en place d'une animation d'éducation à la citoyenneté mondiale.

PRIX

650 €
net de TVA par stagiaire



DEVENIR ÉDUCATEUR AUX MIGRATIONS

Parce que nous vivons une crise de l'accueil, que l'on n'arrive plus à se penser comme humains habitant la même planète, que les migrations s'imposent comme l'un des grands enjeux du XXI^e siècle, l'éducation aux migrations exige d'être démocratisée et déployée. **Cette formation a pour objectif de déconstruire les préjugés les plus communs sur les migrations.** Elle vous donnera des clés de lecture de l'interculturalité dans la relation à l'Autre et mettra en avant la diversité des représentations pouvant exister sur les migrations, en créant des espaces d'échanges.



PUBLIC ET PRÉ-REQUIS

Toutes personnes souhaitant mettre en œuvre des temps éducatifs autour des migrations.

DURÉE

1,5 jours (10 heures)

DATES ET LIEU

→ Les 26 et 27 avril à Paris (75)



OBJECTIFS

- Comprendre les enjeux de l'éducation aux migrations.
- Être en capacité de proposer et animer un temps d'éducation aux migrations.
- Adapter son animation en fonction des publics.

CONTENUS

- Migrations et pédagogie : appréhender la question des appartenances.
- Comprendre les enjeux de « l'éducation aux migrations ».
- Comprendre les migrations par la découverte et l'expérimentation d'outils pédagogiques.
- Posture d'animation et adaptation aux publics.

METHODES PÉDAGOGIQUES

- La méthode participative est majoritairement utilisée dans cette formation (réflexions personnelles, groupe de travail, jeux éducatifs), néanmoins la méthode magistrale d'apport de connaissances et la méthode active d'expérimentation sont également utilisées. Plusieurs phases d'apprentissage sont clairement identifiées : l'auto-apprentissage issu de comparaisons, la transmission du savoir d'enseignant à élève, l'apprentissage par l'expérimentation.

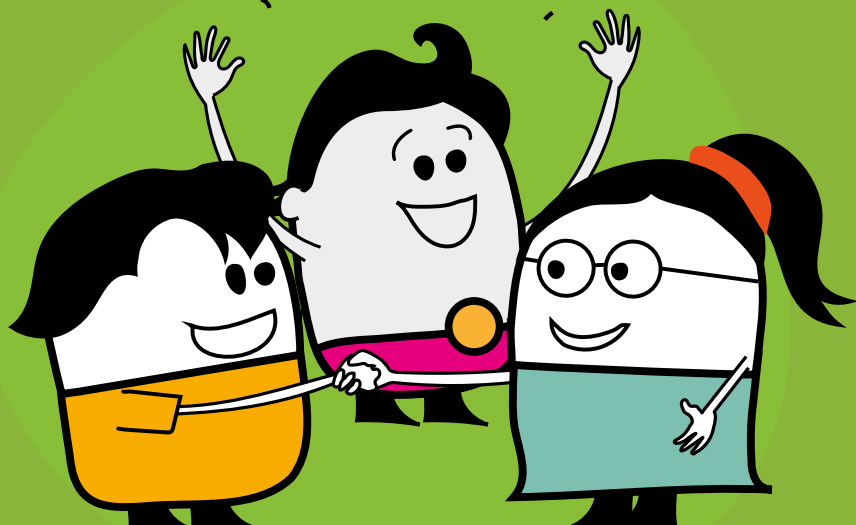
MODALITÉS D'ÉVALUATION

Mise en œuvre d'une animation.

PRIX

490 €

net de TVA par stagiaire



LE MANAGEMENT DES ORGANISATIONS DE L'ESS



CONSTRUIRE SA STRATÉGIE AUTOUR DES 5 ÉLÉMENTS

L'avenir d'une structure se joue en grande partie sur ses capacités d'anticipation et d'innovation. Dans un contexte de mutations, d'accroissement de la complexité et des contraintes, il est indispensable d'avoir une boussole bien réglée : la stratégie. **Cette formation aborde les concepts clés de la stratégie, selon une méthode pédagogique hors du commun.** Elle vous donnera tous les éléments de compréhension et vous permettra de développer vos facultés de dirigeant-stratège. Venez expérimenter la pratique de votre stratégie !



PUBLIC ET PRÉ-REQUIS

Toutes personnes dirigeant une association à but non lucratif, un service public, une TPE/PME ou ayant un projet à créer ou diriger ou tout particulier ayant un projet de création ou reprise d'entreprise



DURÉE

2 jours (14 heures)

DATES ET LIEU

→ Les 6 et 7 septembre à Paris (75)



OBJECTIFS

- Fournir aux participants une boîte de 5 outils simples et performants.
- Développer chez les participants 10 facultés-clés du dirigeant-stratège.
- Prendre de la hauteur et acquérir une vision globale.

CONTENUS

- **L'EAU** : découvrir et aimer le métier, le produit, la clientèle, l'entreprise, la démarche.
- **LE FEU** : les 3 conditions clés de réussite d'un projet d'entrepreneuriat.
- **LA TERRE** : le terrain, l'échiquier stratégique.
- **LE BOIS** : l'adéquation produit-marché.
- **LE MÉTAL** : la maîtrise de l'organisation et du programme action.

METHODES PÉDAGOGIQUES

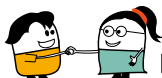
- Explicative : présentation générale des concepts et des méthodes.
- Participative : réflexions personnelles, groupes de travail, jeux éducatifs, études de cas et jeux de rôles pour susciter les sensations, les émotions, les réflexions comparatives et les échanges.
- Expérimentale : Chaque participant, en individuel ou en équipe, s'engage à créer, au cours du séminaire, une stratégie d'entreprise (création, développement, sortie de crise,...) de A à Z.

MODALITÉS D'ÉVALUATION

Questionnaire d'évaluation en fin de formation

PRIX

650 €
net de TVA par stagiaire



COMPRENDRE LE MODÈLE ÉCONOMIQUE ET SES ENJEUX BUDGÉTAIRES

L'enjeu de cette formation est de comprendre ce qu'est le « modèle économique » dans une organisation de l'ESS, quels sont les leviers qui peuvent influencer le modèle économique et les enjeux budgétaires qui en découlent. Vous avez tous un rôle à jouer pour que votre structure se développe et pérennise ses emplois, venez-vous poser les bonnes questions sur le modèle économique et ses enjeux !



PUBLIC ET PRÉ-REQUIS

Tous salariés qui souhaitent approfondir leurs connaissances sur le modèle économique de leur structure.

Aucun pré-requis n'est exigé pour suivre cette formation.



DURÉE

1 jour (7 heures)

DATES ET LIEU

→ Le 16 mars à Bordeaux (33)

→ le 8 septembre à Paris (75)



OBJECTIFS

- S'interroger sur son rapport à l'argent.
- Définir ce qu'est un modèle économique.
- Comprendre le modèle économique de sa structure.
- Identifier les leviers d'action pour impacter son modèle économique.

CONTENUS

- Exercices personnels réflexifs sur le sujet.
- Liens entre projet social, activités et modèle économique.
- Notions de budget analytique et leviers d'action.
- Application personnalisée.

METHODES PÉDAGOGIQUES

- Sous forme d'une formation-action, alternance de théorie et de mise en application.

MODALITÉS D'ÉVALUATION

Questionnaire d'évaluation en fin de formation.

PRIX

325 €
net de TVA par stagiaire



SAVOIR CONSTRUIRE SES DEVIS ET NÉGOCIER SON TARIF

La construction d'un devis est nécessaire pour concrétiser la vente de ses projets et prestations, et savoir le construire sans mésestimer ses coûts est primordial pour ne pas mettre en péril sa structure. **Savoir vendre ses projets ou ses prestations, c'est aussi savoir défendre leurs prix !** A travers des mises en situation de vente, apprenez à argumenter pour vendre à un prix juste. Après cette formation, la construction de devis et la négociation tarifaire ne seront plus un frein pour développer l'activité et l'impact de votre structure !



PUBLIC ET PRÉ-REQUIS

Tous salariés ayant à construire des devis et souhaitant améliorer leurs compétences en négociation tarifaire.

Avoir suivi la formation « modèle économique et enjeux budgétaires ».

DURÉE

2 jours (14 heures)

DATES ET LIEU

→ Les 28 et 29 avril à Bordeaux (33),

→ Les 2 et 3 novembre à Paris (75)



OBJECTIFS

- Deviser avec stratégie selon les typologies de clients, d'activités, d'enjeux internes, externes.
- Initiation à la négociation tarifaire.

CONTENUS

- Exercice participatif - Calcul des coûts de revient.
- Présentation de l'outillage : construction de devis.
- Apport théorique (détermination d'un prix, d'une marge, stratégie de prix différenciés).
- Mises en situation - Négocier le tarif d'une prestation et défendre une prestation.

METHODES PÉDAGOGIQUES

- Sous forme d'une formation-action, alternance de théorie et de mise en application.

MODALITÉS D'ÉVALUATION

Questionnaire d'évaluation en fin de formation.

PRIX

650 €
net de TVA par stagiaire



ÉLABORER UNE STRATÉGIE COMMERCIALE POUR DÉVELOPPER L'IMPACT SOCIÉTAL DE SON PROJET

Développer l'impact sociétal de son projet nécessite en partie de vendre largement ses prestations auprès de commanditaires ciblés. La construction d'une stratégie commerciale solide et la préparation de ses rendez-vous sont des préalables indispensables. Vous souhaitez être plus à l'aise avec la démarche de vente, vous familiarisez avec des techniques et outils, réfléchir et planifier votre stratégie pour ne pas vous épuiser et surtout échanger sur les pratiques avec d'autres professionnels, n'hésitez pas inscrivez-vous !



PUBLIC ET PRÉ-REQUIS

Toutes personnes souhaitant développer l'activité de sa structure.

Maîtriser la stratégie de sa structure et avoir des connaissances sur le modèle économique de sa structure.



DURÉE

2 jours (14 heures)

DATES ET LIEU

→ Les 25 et 26 août à Paris (75)



OBJECTIFS

- Comprendre l'enjeu de la formalisation d'une stratégie commerciale.
- Qualifier ses cibles, organiser sa prospection, planifier un plan d'actions.
- Acquérir les bases de la technique de vente pour se sentir plus à l'aise dans la relation commerciale.

CONTENUS

- Définir ce qu'est la stratégie commerciale.
- L'enjeu client : de la prospection à la fidélisation.
- Détailler l'ensemble des étapes de la vente.

METHODES PÉDAGOGIQUES

- Sous forme de formation-action, alternance de théorie et de mise en application.

MODALITÉS D'ÉVALUATION

Jeux de rôles à la fin de chaque module.

PRIX

650 €
net de TVA par stagiaire



MIEUX SE CONNAÎTRE POUR MIEUX TRAVAILLER ENSEMBLE GRÂCE AU MBTI*

La complexité et la diversité des relations humaines font de la gestion d'équipe une discipline complexe. **Cette formation a vocation à permettre d'identifier ses propres fonctionnements professionnels et de comprendre ses interactions avec les autres.** Le MBTI permet également de mieux appréhender les différences et les valoriser au sein d'une équipe.



PUBLIC ET PRÉ-REQUIS

Toutes personnes ayant des fonctions d'encadrement.



DURÉE

1,5 jours (10 heures)

DATES ET LIEU

→ Les 5 et 6 août à Bordeaux (33)

→ Les 14 et 15 Juin à Bordeaux (33)



OBJECTIFS

- Comprendre les préférences opposées à travers 4 dimensions du fonctionnement de l'individu.
- S'auto-positionner : identifier son profil/son type MBTI.
- Mieux comprendre le fonctionnement des autres pour s'adapter.
- Décoder les relations interpersonnelles au sein d'un groupe.
- Améliorer la coopération et la synergie d'équipe.

CONTENUS

- 1^{ère} dimension : « D'où tirez-vous votre énergie ? » : Extraverti / Introverti.
- 2^e dimension : « Comment collectez-vous l'information ? » Sensation/Intuition.
- 3^e dimension : « Comment prenez-vous vos décisions ? » Pensée/Sentiment.
- 4^e dimension : « Comment j'organise mon temps ? » Jugement/Perception.
- Validation des types apparents.
- Analyser la table des types.
- La dynamique du type.
- Le style de leadership et la communication.
- Débriefing général.

METHODES PÉDAGOGIQUES

- Sous forme explicative (présentation générale des concepts et des méthodes).
- Participative (réflexions personnelles, groupe de travail, jeux éducatifs).
- Plusieurs phases d'apprentissage sont clairement identifiées : la transmission du savoir d'enseignant à l'élève, l'auto-apprentissage issu de comparaisons.

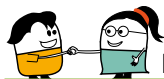
*Myers Brings Type Indicator

MODALITÉS D'ÉVALUATION

Un questionnaire de positionnement est envoyé en amont de la formation.

PRIX

490 €
net de TVA par stagiaire



AJUSTER SA POSTURE MANAGÉRIALE

Cette formation est faite pour vous, si vous souhaitez approfondir vos compétences sur l'analyse et l'intelligence de situations, renforcer vos techniques de communication verbale et non verbale et anticiper les conflits. C'est par l'intermédiaire de jeux de rôles, de simulation de réunions et d'entretiens que vous approfondirez la gestion du changement pour vous et pour vos équipes.



PUBLIC ET PRÉ-REQUIS

Toutes personnes ayant pris une fonction managériale ces 12 derniers mois ou accédant dans les 3 prochains mois à une fonction managériale (hiérarchique ou fonctionnelle).

Posséder des connaissances en management (gestion de budget, gestion des hommes, encadrer, faire adhérer, encourager et faire grandir, déléguer).

DURÉE

2 jours (14 heures)

DATES ET LIEU

→ Les 20 et 21 septembre à Paris (75)



OBJECTIFS

- Ajuster sa posture managériale pour faciliter la communication avec ses équipes, ses pairs, son manager.
- Favoriser l'adhésion et la performance.
- Muscler son leadership, l'analyse de situations, anticiper les conflits, gérer les situations individuelles et collectives.

CONTENUS

- Le rôle du manager.
- Un manager, des individualités.
- La communication managériale : un outil du changement.
- La communication : un outil pour faire adhérer et performer.

METHODES PÉDAGOGIQUES

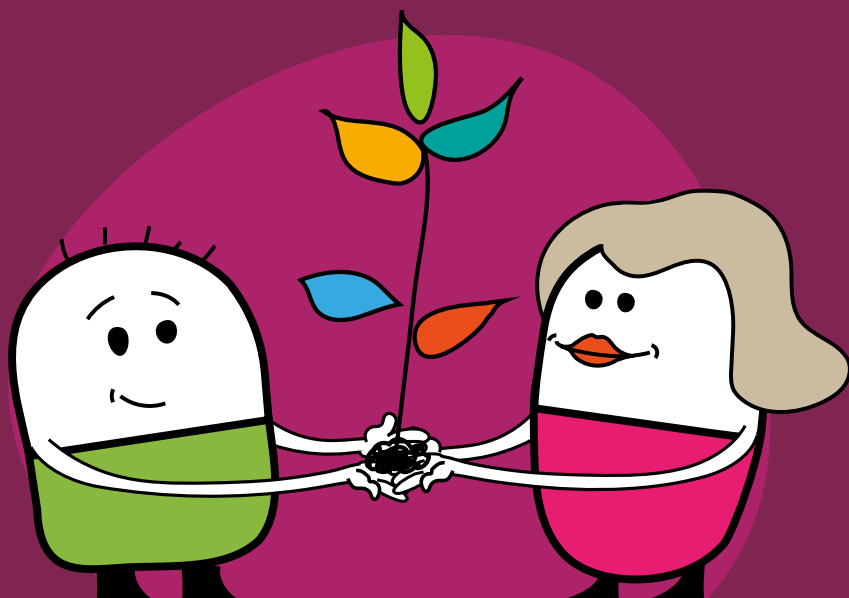
- Méthode interactive et structurée qui permet notamment :
- D'identifier via le test PFI, son mode de fonctionnement et d'interaction sans stress et en situation de stress.
 - De clarifier l'importance de la « communication managériale » quelle soit hiérarchique ou fonctionnelle.
 - L'approfondissement des compétences sur l'analyse et l'intelligence de situations.
 - Le renforcement des techniques de communication verbale, non verbale.
 - L'anticipation des conflits et la gestion des négociations.
 - Mise en pratique et jeux de rôles à partir de cas imposés ou situations apportées par l'apprenant.
 - Simulation de réunions et d'entretiens individuels.

MODALITÉS D'ÉVALUATION

Jeux de rôles à la fin de chaque module.

PRIX

650 €
net de TVA par stagiaire



PROCESSUS COOPÉRATIF ET OUTILS D'INTELLIGENCE COLLECTIVE



GAMIFICATION DÉCOUVERTE, PRINCIPES ET MISE EN APPLICATION

Tout le monde joue ! **La gamification repose sur la prédisposition naturelle de l'être humain au jeu** afin de favoriser l'attention, la fidélité, l'engagement... Cette technique consiste à appliquer des mécanismes de jeux à un processus, une application, une situation, afin d'atteindre des objectifs spécifiques. Elle vise en priorité à engager l'humain sur la durée, essentiellement pour fidéliser, motiver, former, impliquer, challenger et récompenser.



PUBLIC ET PRÉ-REQUIS

Toutes personnes impliquées dans une démarche de conduite du changement et plus largement intéressées par les méthodes ludiques appliquées à l'environnement professionnel et/ou ayant un intérêt pour les démarches créatives centrées sur l'humain.



DURÉE

2 jours (14 heures)

DATES ET LIEU

- Les 27 et 28 avril en distanciel
- Les 8 et 9 décembre à Paris (75)



OBJECTIFS

- Comprendre la notion de gamification et ses principaux mécanismes.
- Pouvoir proposer des méthodes et pistes d'amélioration pour développer l'engagement et la participation.
- Aptitude à mener un atelier de création et de conception faisant appel à des ressorts ludiques.

CONTENUS

- Gamification : définition.
- Gamification : concepts théoriques et méthodes.
- Idéation et conception.
- Mise en pratique et cadrage.

METHODES PÉDAGOGIQUES

- Approche théorique et approche « learning by doing » avec mise en pratique des notions.
- Visio-conférence.
- Diaporama.

MODALITÉS D'ÉVALUATION

Quizz en ligne.

PRIX

540 €

net de TVA par stagiaire



ANIMER DES DÉMARCHES DE PARTICIPATION CITOYENNE

Les démarches de concertation deviennent de plus en plus présentes, notamment depuis la loi sur le dialogue environnemental qui oblige la mise en place d'actions de concertation dans des cadres précis. Pourtant, toutes les démarches ne se ressemblent pas et ne laissent pas la place à la participation des citoyens. **e-graine conçoit des démarches participatives et de concertation comme un processus permettant une construction collective entre acteurs d'un territoire grâce à l'échange, la réflexion, le débat et la coopération.**



PUBLIC ET PRÉ-REQUIS

Animateurs, chargés de projets, chargés de territoire en situation d'animer des démarches de mobilisation/participation citoyenne,

Pas de pré-requis indispensables, mais il est intéressant d'avoir déjà mené des projets de terrain.



DURÉE

2 jours (14 heures)

DATES ET LIEU

→ Les 16 et 17 mai
à Paris (75)



OBJECTIFS

- S'approprier le contexte historique et légal, comprendre les principes d'action de la méthodologie de projet participatif.
- S'approprier la méthodologie d'une démarche de participation citoyenne et la confronter aux expériences.
- Expérimenter des méthodes et outils.

CONTENUS

- Le contexte de la participation citoyenne : les dispositifs et repères légaux.
- La coopération et les différents points de vue.
- Outils et pratiques : la méthodologie de projet participatif.
- Le positionnement de l'animateur dans un projet participatif.

METHODES PÉDAGOGIQUES

- Méthode participative : atelier de mise en application ludique, expérimentation.
- Apports didactiques, échanges collectifs, atelier d'élaboration théorique.

MODALITÉS D'ÉVALUATION

Questionnaire d'évaluation en fin de formation.

PRIX

650 €
net de TVA par stagiaire



APPRÉHENDER L'INTERCULTURALITÉ EN MILIEU PROFESSIONNEL

La rencontre interculturelle implique inévitablement 2 individus : l'autre et moi. **Avant de comprendre qui est l'autre, il est essentiel de comprendre ce que nous sommes et en quoi notre identité influence notre perception de l'autre.** Ainsi, notre formation vous donnera les clés de compréhension des enjeux de l'interculturalité liées à votre cadre professionnel : favoriser des relations de confiance et faciliter la communication. Vous déjouerez les pièges des stéréotypes et préjugés et éviterez ainsi les tensions culturelles potentielles. Vous apprendrez à vous « décentrer » et à porter un autre regard sur votre propre culture et celle de vos interlocuteurs pour favoriser la coopération.



PUBLIC ET PRÉ-REQUIS

Toutes personnes en situation d'interculturalité dans l'exercice de leurs fonctions.



DURÉE

2 jours (14 heures)

DATES ET LIEU

→ Les 15 et 16 novembre
à Paris (75)



OBJECTIFS

→ Être en mesure de prendre en compte les biais interculturels dans le contexte professionnel pour favoriser la coopération.

CONTENUS

- Comprendre le mécanisme de préjugés et prendre conscience de l'impact des stéréotypes et préjugés dans nos relations à l'autre.
- Questionner la notion d'identité multiple.
- Appréhender les impacts de l'interculturalité dans les rencontres et dans le milieu professionnel.
- Découvrir des outils permettant de sortir de l'incompréhension interculturelle et de favoriser la coopération.

METHODES PÉDAGOGIQUES

→ La méthode participative est majoritairement utilisée dans cette formation (réflexions personnelles, groupe de travail, jeux éducatifs), néanmoins la méthode magistrale d'apport de connaissances et la méthode active d'expérimentation sont également utilisées. Plusieurs phases d'apprentissage sont clairement identifiées : l'auto-apprentissage issu de comparaisons, la transmission du savoir d'enseignant à stagiaire, l'apprentissage par l'expérimentation.

MODALITÉS D'ÉVALUATION

Jeux de rôles et mise en situation.

PRIX

650 €
net de TVA par stagiaire



ANIMER UNE DÉMARCHE DE CO-RESPONSABILITÉ POUR MIEUX VIVRE ENSEMBLE : FACILITATEUR SPIRAL

Dans une optique d'amélioration du cadre de vie et plus largement de prise en compte des objectifs de développement durable, de nombreux projets se développent pour accompagner les citoyens à « changer de comportement » pour un futur souhaitable. Les accompagnements s'opèrent de façon individuels ou collectifs et les méthodes ne permettent pas toujours d'inclure la réalité du collectif. Le conseil de l'Europe dans ce cadre a mis en place une démarche en 2000 appelée *SPIRAL*. **Nous proposons de vous faire découvrir cette démarche afin d'inspirer de nouvelles méthodes de concertation réellement inclusives à destination des professionnels de l'action sociale ou des élus afin d'améliorer le bien-être de tous.**



PUBLIC ET PRÉ-REQUIS

Animateurs, chargés de projets en situation d'animer des projets d'accompagnement de citoyens.

DURÉE

2 jours (14 heures)

DATES ET LIEU

→ 3 et 4 février à Bordeaux (33)

→ 10 et 11 mai à Bordeaux (33)



OBJECTIFS

- Comprendre et s'approprier le concept de co-responsabilité.
- Connaître le cadre méthodologique du concept de co-responsabilité.
- Concevoir et adapter une démarche de co-responsabilité à son environnement.

CONTENUS

- Présentation et expérimentation de la démarche *SPIRAL*.
- Appropriation du cadre méthodologique de la démarche de co-responsabilité.
- Construire une plateforme multi-acteurs homogène.
- Faire émerger au sein d'un groupe des objectifs de progrès commun.
- Révéler les capacités individuelles pour définir la co-responsabilité du groupe.
- Outils et méthodes d'animation de la co-définition des critères de bien-être et mal-être d'un groupe.

METHODES PÉDAGOGIQUES

- Sous forme d'une formation-action, alternance de théorie et de mise en application.

MODALITÉS D'ÉVALUATION

Jeux de rôles et mise en situation.

PRIX

650 €

net de TVA par stagiaire



INITIATION À LA MATURITÉ COOPÉRATIVE

3 jours pour s'initier au concept de maturité coopérative et découvrir les 12 principes d'action de la coopération.



PUBLIC ET PRÉ-REQUIS

Pour tout salarié(e) ayant envie d'apprendre, de développer ses compétences coopératives, de travailler son geste coopératif, à travers une formation qui fait une grande place au retour d'expériences et à la confrontation à sa propre pratique.

DURÉE

3 jours (21 heures)

DATES ET LIEU

- Les 2, 3 et 4 Mars 2022 à Paris (75),
- Les 22, 23 et 24 Juin 2022 à Paris (75),
- Les 23, 24 et 25 Novembre 2022 à Paris (75)



OBJECTIFS

- Comprendre la différence entre coopérer et collaborer.
- Mobiliser de nouvelles ressources pour saisir les signaux faibles et accéder à la compréhension humaine des situations.
- Relier les niveaux individuels, collectifs et territoriaux, inhérents à chaque situation.
- Discerner les différentes logiques à l'œuvre dans un collectif, en lien avec les 12 principes d'action de la coopération.

CONTENUS

- S'approprier la méthodologie pour développer « la compréhension humaine ».
- S'approprier les 9 temps du processus coopératif.
- Comprendre les 12 principes d'action de la coopération.
- Accéder aux signaux faibles et l'implicite : le temps du « dans » (expérimentation).
- Mise en action : mettre en œuvre ses projets.

METHODES PÉDAGOGIQUES

- Mise en situation active et en réflexivité.
- Appropriation par l'expérience, des savoir-faire et savoir être nécessaires au passage à l'action.
- À partir de l'expérience des participants :
 - alternance séquences d'apports théoriques et pratiques de l'InsTerCoop,
 - échange de pratiques entre les participants,
 - séquences d'expérimentation et de co-développement pour ancrer les apprentissages.

MODALITÉS D'ÉVALUATION

Mise en pratique à la fin de chaque module.

PRIX

1 100 € net de TVA par stagiaire
nous contacter si vous êtes un particulier



PROCESSUS COOPÉRATIF POUR AMÉLIORER L'ACCOMPAGNEMENT DES PERSONNES ACCUEILLIES

32 h de formation en sessions pour co-construire de nouvelles relations professionnelles et de nouveaux fonctionnements pour améliorer l'accompagnement des personnes.



PUBLIC ET PRÉ-REQUIS

Pas de pré requis – l'ensemble du personnel d'un établissement peut suivre cette formation



DURÉE

32 heures

DATES ET LIEU

Formation INTRA - nous contacter



OBJECTIFS

- Prendre une distance avec ses habitudes de fonctionnement pour se (re)connecter à sa motivation profonde.
- Partager ses ressources et vivre de nouvelles façons de fonctionner ensemble via des espaces d'échanges sécurisant.
- Ouvrir ses réflexions en les partageant avec les autres professionnels.
- S'engager collectivement dans la mise en pratique d'une organisation coopérative dans l'intérêt.

CONTENUS

- Savoir objectiver les habitudes de fonctionnement.
- Permettre de redonner du sens à l'action.
- Identifier les facteurs clés du processus coopératif.
- S'approprier la méthodologie à partir de sa pratique et en communication avec les autres.
- Comprendre l'engagement collectif et savoir le mettre en pratique.

METHODES PÉDAGOGIQUES

- Mise en situation active et en réflexivité.
- Appropriation par l'expérience, des savoir-faire et savoir-être nécessaires au passage à l'action.
- A partir de l'expérience des participants :
 - alternance séquences d'apports théoriques et pratiques (Démarche appreciative),
 - échanges de pratiques entre les participants,
 - séquences d'expérimentation et de co-développement pour ancrer les apprentissages.

MODALITÉS D'ÉVALUATION

Auto-évaluation en continu - Évaluation de fin de stage -
Évaluation à froid (voir livret d'accueil)

PRIX
Nous
contacter

Comment s'inscrire ?

La démarche administrative tout au long de la formation

Pré-formation

- 1 / Remplissez le bulletin d'inscription en ligne ou contactez le service formation : formation@e-graine.org
- 2 / Signez et renvoyez la proposition de devis qui vous a été envoyée. **Votre inscription ne vous sera confirmée qu'une fois le devis signé.**
- 3 / Envoyez votre demande de prise en charge auprès de votre OPCO (Opérateur de compétences en charge de collecter et financer la formation professionnelle).
- 4 / Signez et renvoyez la convention de formation qui vous a été envoyée.
- 5 / Renvoyez le questionnaire pré-formation rempli par le stagiaire.
- 6 / Une convocation sera envoyée directement au stagiaire. Cette dernière précisera les horaires, le lieu et les informations repas & hébergement. Le stagiaire recevra avant la formation le livret d'accueil et le règlement intérieur.

Pendant la formation

- 7 / Le stagiaire se rend sur le lieu de la formation avec sa convocation.
- 8 / Une évaluation des acquis du stagiaire sera effectuée par le formateur en début et fin de formation.
- 9 / Les supports pédagogiques seront remis aux stagiaires pendant ou à la fin de la formation en fonction de l'intérêt pédagogique.

Post-formation

- 10 / A la fin de la formation, le stagiaire et le commanditaire seront invités à remplir un questionnaire de satisfaction.
- 11 / A l'issue de la formation, une attestation de fin de formation, la copie de la feuille d'épargne, un bilan de formation et la facture seront transmises au commanditaire.

Vous souhaitez

→ Obtenir des informations supplémentaires sur l'offre de formation

→ Programmer une session de formation en intra (destinée uniquement à vos salariés)

→ Vérifier la disponibilité d'une formation sur d'autres dates que celles indiquées sur le catalogue...

Contactez notre service formation :
formation@e-graine.org