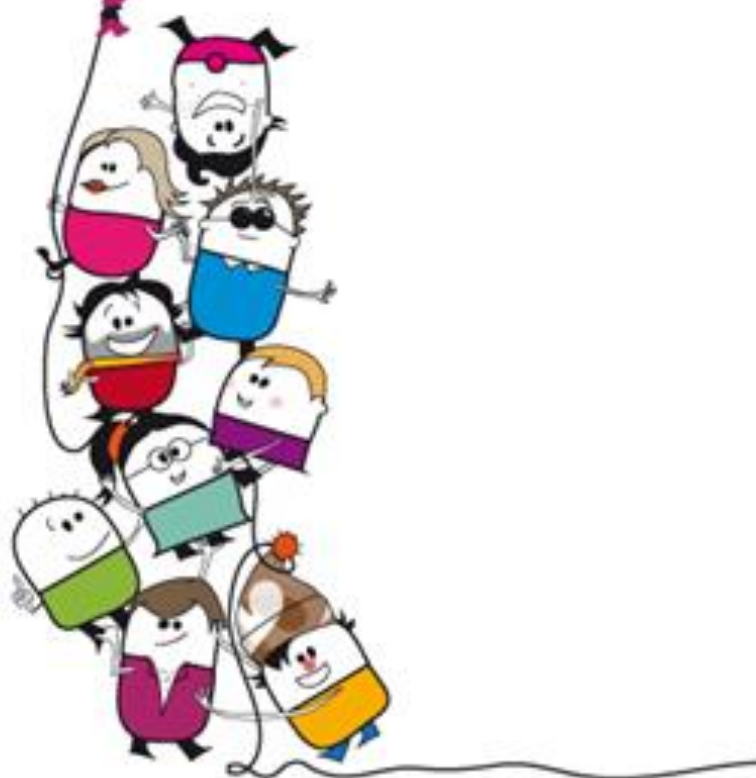


Rapport d'activité 2016 Refuge d'e-graine



Historique

En 2009 : Création de l'association Le refuge d'e-graine en Aveyron et du premier poste salarié.

Entre 2009 et 2010 : L'association développe les interventions pédagogiques.

En 2010 : Malgré la dynamique, la salariée est trop eseuulée pour porter le projet associatif.

En 2011 : Les actions de l'association cessent et l'association reverse ses réserves à e-graine.

Entre 2011 et 2015 : L'association est en sommeil.

En 2015 : Relance de la dynamique : établissement d'une nouvelle co-présidence, et rencontre du réseau associatif toulousain.

En 2016 : Les premières actions reprennent, l'association adhère au mouvement e-graine et le développement de l'activité salariée de l'association devient une piste sérieuse. L'étude d'implantation entamée par Béatrice Magnier n'a pu être poursuivie de manière soutenue, faute de disponibilité bénévole.



Les actions de l'année

1ère soirée découverte du projet associatif à Toulouse :

Présentation participative du projet associatif et mobilisation de nouvelles personnes.



Changement des statuts et renforcement du Conseil d'Administration :

Le refuge d'e-graine organise son AG annuelle et une AGE en juin afin de voter l'adhésion de l'association à l'Union des associations e-graine et modifie ses statuts en conséquence.

Cette AG permet à l'association d'accueillir 3 nouvelles personnes dans le conseil d'administration collégial : Béatrice Magnier, Olivier Flumian et Marion Fleurance, ancienne salariée d'e-graine rejoignent Armelle Palous, Florent Dupuis, Julien Roul et Cindy Fournier.

Actions d'éducation :

Juin : Animation d'un stand sur l'alimentation dans le cadre d'un pique-nique organisé par le centre social Polygone de Toulouse.

Septembre : Animation d'un stand sur l'agriculture dans le monde dans le cadre de « *La fête de la transition* » d'Albi.

Septembre : Action rémunérée auprès d'un groupe de jeunes adultes du dispositif « *Oasis* » des Apprentis d'Auteuil de Toulouse sur la thématique de l'engagement.

Novembre : Animation d'un stand sur les pratiques de solidarité internationale dans le cadre du forum de la SSI (Semaine de la solidarité internationale) en partenariat avec le CIDES (Centre d'information pour un développement solidaire- réseau Ritimo)

Premières sollicitations du réseau associatif constitué:

Suite aux premières phases d'exploration du tissu associatif toulousain, différentes associations reviennent vers nous pour engager des partenariats :

- Occitanie Coopération nous sollicite dans le cadre de son dispositif Tandem Solidaire.
- Nous travaillons avec le CIDES pour articuler au mieux, en complémentarité, nos actions.
- Artisans du Monde souhaiterait que nous développions ensemble des actions d'éducation en milieu scolaire.
- L'association FReDD (Film, Recherche et Développement Durable) nous propose également de travailler ensemble.

Défis et perspectives pour 2017

DEVELOPPEMENT DE NOS ACTIONS D'

- Les partenariats entamés sont à formaliser afin de développer les actions éducatives en complémentarité des autres acteurs associatifs.
- Accroître la notoriété de notre projet associatif.

STRUCTURATION DE NOTRE DEVELOPPEMENT

Les sollicitations croissantes et le besoin toujours plus grand de construire un monde solidaire et responsable nous invite à structurer le développement de notre association afin de développer notre activité salariée et ainsi pérenniser et développer les actions qui ont du sens !

Nous envisageons de recruter de nouveau une personne au sein du Refuge d'e-graine, pour le second semestre 2017, afin de poursuivre notre étude d'implantation.

- Poursuivre la rencontre des acteurs associatifs du territoire
- Rencontrer les institutions et collectivités pour présenter notre projet.



**L'INTELLIGENCE COLLECTIVE
SE CULTIVE EN SEMANT DES
GRAINES DE SAVOIRS.
SI COMME NOUS VOUS PENSEZ
QUE L'ÉDUCATION EST UN
PILIER DU CHANGEMENT,
REJOIGNEZ-NOUS !**

POUR NOUS CONTACTER :

**CINDY@E-GRAINE.ORG
07 77 07 85 53**